



Mini Bloqueador de paso Cyclope -ACR



Los Cyclopes de alta seguridad M50 aseguran el más alto nivel de protección contra embestidas con el mínimo espacio.

Fueron probados y certificados según las normas ASTM F2656 / F2656-15 e IWA14-1: 2013. Las maniobras de bloqueo se operan desde una caja de control externa con la HPU y el PLC. La interconexión entre los dos elementos se proporciona a través de las mangueras interconectadas de energía y aceite. El equipo ha sido diseñado y ampliamente probado para mantener operaciones de alta intensidad. Una amplia gama de configuraciones opcionales le permitirán que los Cyclopes de alta seguridad sean una solución ideal para proyectos en que no sea posible la colocación de bolardos. Esta solución simplifica enormemente los procedimientos de instalación y mantenimiento. Disponemos de versiones con y sin certificación. Las características únicas hacen que los Cyclopes sean una solución ideal para multitud de proyectos.

Ventajas

Certificación ASTM F2656 / F2656-15 e IWA14-1: 2013. (M50-M40-M30)

Fácil instalación mediante cimentación forjada de 60cm de profundidad

Elevación y cierre mediante lamas telescópicas.

Mejor visibilidad mediante luces Led de alta durabilidad

Movimiento mediante sistema hidráulico

Facilidad de drenaje de aguas

En cerrado queda a nivel del pavimento

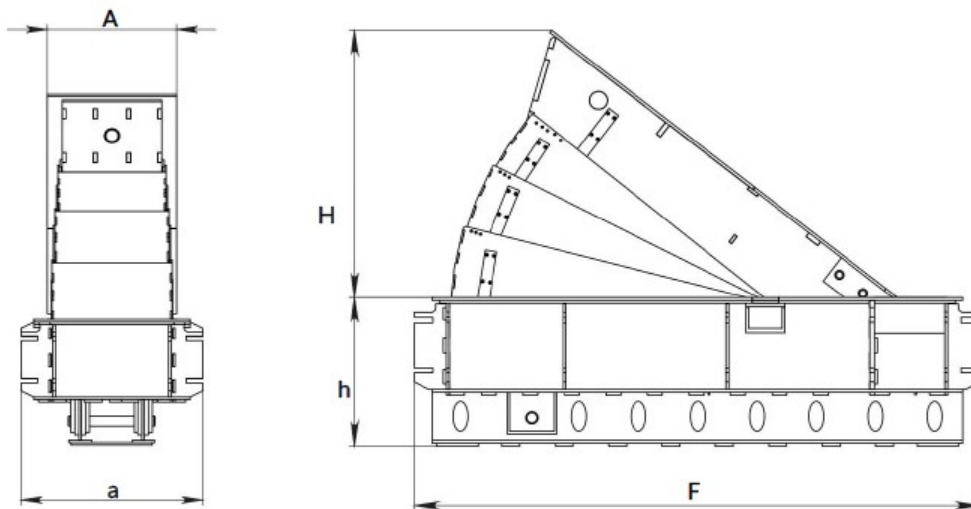
Tiempo de subida 5 seg

Nivel de protección del equipo IP67



Características Técnicas

Certificación	ASTM F2656 / F2656-15 e IWA14-1: 2013, en modelo City sin certificación.
Movimiento	Hidráulico externo (HPU), en modelo City interna
Altura protección	M50 1100mm/ M40 900mm / M30 800mm, en modelo City 600mm
Instalación obra civil	Cimentación armada entre 60cm y 25cm de profundidad (Según modelo)
Carga soportada	15 toneladas por eje
Velocidad	En subida ~5seg , en bajada ~3,5seg
Temperatura	- 40°C (con calefactor) - 10°C / +60°C
Alimentación	400Vac trifásico, 50/60Hz, en modelo City 230Vac monofásico 50/60Hz
Nivel de protección	IP 67 en equipo / IP55 en Caja control
Acabados	Acero estructural C22 (con recubrimiento en polvo), luz roja Leds frontal y laterales, Sistema hidráulico y caja de control, botonera externa de maniobras.
Opcional	Pintura Color RAL, Calefactor, mando a distancia.



Modelo	RB320-03	RB320-02	RB320-01	RB319-01
Certificación	M50 (K12)	M40 (K8)	M30 (K4)	City
Ancho (A)	500mm			256mm
Fondo (F)	2310mm	1910mm-	1710mm	1137mm
Altura (H)	1100mm	900mm	800mm	600mm
Caja (hxa)	600x724mm	500-724mm	400x724mm	246x360mm