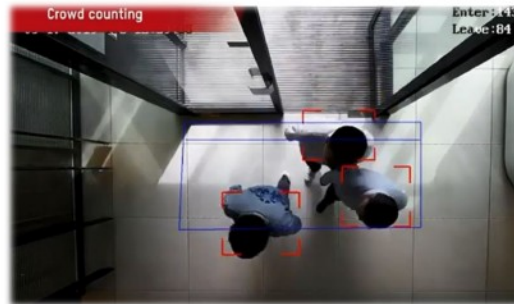




CA6826-ACR



Sensor de control de aforo para contaje de paso de personas entrada/salida con alarma de máxima ocupación permitida. El equipo CA6826-ACR, es un sensor para control de entradas y salidas de personas en locales. Permite controlar la ocupación de un espacio mediante la configuración virtual de una línea de conteo que separa las zonas de dentro/fuera. El sensor se instala en el techo de paso y mediante una doble lente es capaz de distinguir el sentido de paso de persona a persona, incluso si entran en pareja. Su algoritmo interno es capaz de distinguir objetos como maletas, carritos o carretillas que no serán contabilizados. Permite agrupar distintos equipos en una misma instalación con varios accesos para poder totalizar el aforo total. Ideal para centros comerciales, tiendas, restaurantes, museos, edificios corporativos, ... en resumen en cualquier lugar donde se precise saber de forma automática la cantidad de personas que hay dentro.

Ventajas

- Control de aforo mediante cámara CMOS de escaneo progresivo de 1 / 2.7 "
- Cuenta a las personas que entran y salen mediante zona virtual
- Contadores en tiempo real.
- Envía informes por e-mail cada día, semanalmente, mensualmente o anualmente.
- Admite el filtrado de objetos por altura
- Configuración y gestión mediante software propio (iVMS4200) o de terceros
- Control de aforo global incluso con varios accesos simultáneos.
- Arquitectura simple mediante cableado UTP y alimentación PoE
- Funcionamiento día/noche mediante iluminación infrarroja (IR)
- Instalación de interior (IP67 con versión -V)
- Entrada y salida de alarma para conexión a bloqueo al llegar a máximo aforo.

Características técnicas

Sensor de imagen:	CMOS de escaneo progresivo de 1 / 2.7 "
Compresión de video:	H.265 + / H.265 / H.264 + / H.264 / MJPEG
Max. Resolución de imagen:	1920 x 1080
Configuraciones de imagen:	Saturación, brillo, contraste y nitidez se pueden ajustar mediante el software del cliente y el navegador web.
Superposición de imagen:	La imagen del LOGOTIPO se puede superponer en video con formato 128 x 128 de 24 bits bmp
Interruptor día / noche:	Día / Noche / Automático / Programación / Activado por entrada de alarma (-S) (IR alcance 6m)
Protocolos:	TCP / IP, ICMP, HTTP, HTTPS, FTP, DHCP, DNS, DDNS, RTP, RTSP, RTCP, PPPoE, NTP, UPnP, SMTP, SNMP, IGMP, 802.1X, QoS, IPv6, UDP, Bonjour, SSL / TLS
Cuenta de personas:	Cuenta a las personas que entran y salen por separado. Conteo en tiempo real. Envío de informes por correo electrónico. Filtrado de objetos por altura.
Interface de comunicación:	1 puerto Ethernet RJ45 10M / 100M,
Audio:	1 micrófono incorporado; -S: 1 entrada (entrada de línea, bloque de terminales de dos núcleos), 1 salida (bloque de terminales de dos núcleos), sonido mono
Alarma:	-S: 1 entrada, 1 salida (máx. 24 V CC, 1 A)
Condición de operación:	-30 ° C a +45 ° C (-22 ° F a +113 ° F), Humedad 95% o menos (sin condensación)
Fuente de alimentación:	12 VDC ± 20%, protección de polaridad inversa, enchufe de alimentación coaxial de $\Phi 5.5$ mm; 12 VDC, PoE (36 a 57 VDC, 802.3af), Calss3
Consumo de energía:	12 V CC, 0,66 A, máx. 8 W, PoE (802.3 af, 36 a 57 VDC), 0.23 A a 0.14 A, máx. 8.3 W
Prueba de clima:	Con modelo -V: IP67 (IEC 60529-2013)
Dimensiones:	Con -V: 168 mm x 61 mm x 41 mm / Sin -V: 168 mm x 61 mm x 36 mm
Peso:	Cámara: aprox. 435 g

Medidas

