



## TORNO DE PASO BASTION-ACR



 **MOTORIZADO**



### COMODIDAD DE PASE EN ESPACIOS REDUCIDOS

El torno de acceso BASTION-ACR ha sido diseñado para ofrecer las máximas prestaciones en espacios reducidos.

Estos tornos trípodas van provistos de un sistema mecánico motorizado donde con un suave empuje del brazo el torno realiza automáticamente el giro de pase.

El sistema motorizado rearma automáticamente el brazo abatido al conectar el torno o después de un paro de emergencia.

Su instalación resulta muy sencilla ya que disponen de una tapa frontal que facilitan su anclaje y cableado. Una tapa superior permite acceder al conjunto mecánico y facilita su revisión y mantenimiento.

### Simplicidad y diseño

Los tornos BASTION permiten ser instalados en cualquier proyecto.

La posibilidad de escoger distintos tipos de acabados desde pintados o simplemente en inoxidable, son ideales para el control de paso de personas en cualquier entorno.

### Seguridad de paso

Los pictogramas de pase laterales nos facilitan la visualización de la aceptación o negación de pase así como la posibilidad de rotores con caída de brazo o rotación libre, aseguran que en caso de emergencia, los tornos BASTION no serán ningún obstáculo para la evacuación.

### Cuadro de maniobra

El cuadro de maniobra permite la configuración del torno en todas las posibilidades requeridas en una instalación. Está alojado en el interior del torno y con un acceso físico muy cómodo mediante una tapa frontal.

### Múltiples versiones

Los tornos de la serie BASTION pueden adquirirse en distintas versiones y complementos desde la versión Estándar, la versión SKULL, con un solo brazo MONOPODE o dos brazos DUOPODE.

Los tornos CENTURION cumplen las certificaciones europeas de calidad más exigentes y disponen de una garantía de hasta 2 años.



MONOPODE



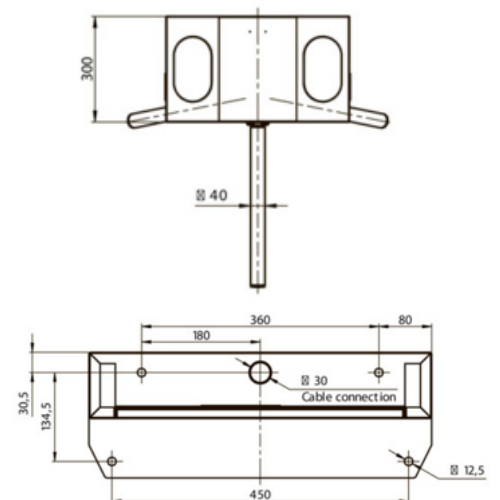
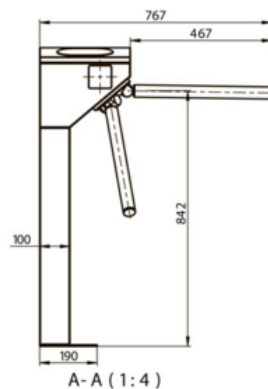
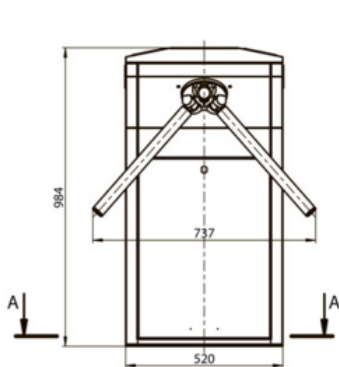
DUOPODE



## CARACTERISTICAS TECNICAS



|                | BASTION-ACR                                                                       |
|----------------|-----------------------------------------------------------------------------------|
| Alimentación   | 100-240V 50-60 Hz. ac / 12V dc                                                    |
| Consumo        | Max. 50W                                                                          |
| Movimiento     | Motorizado                                                                        |
| Temp. Funcion. | -15°C a 65°C (Opcional calefactor -50°C)                                          |
| Pictogramas    | (-> Flecha verde / X Roja) x 4 = (2 laterales y 2 superiores)                     |
| Entradas       | Dirección de pase, paro, emergencia Opto-acopladas por contacto, TTL, CMOS.5-48V. |
| Configuración  | Configuración por placa control según manual                                      |
| Brazos         | Diam.33,7mm Largo 470mm x3 inox                                                   |
| Acabados       | 1.5 mm Inox (304-Grade) Protección GOST 14254- IP41                               |
| Medidas cuerpo | 760 x 734 x 980 mm                                                                |
| Peso           | 40Kgr.                                                                            |
| Opcional       | Caída de Brazos, Batería Emergencia, Integración Lectores, Pintura Color RAL      |



**Medidas BASTION-ACR**