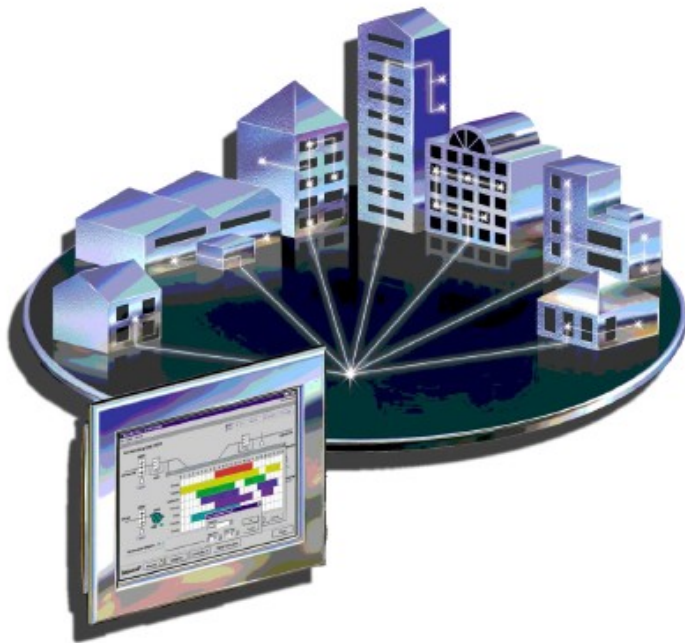


Soluciones de Integración en Edificios Corporativos

Soluciones a medida...



Presentación



Una Plataforma de Integración, permite interactuar con varios sistemas dentro de un edificio o organización

Amadeus 5, es un completo software de Control de Accesos que interactúa con otros sistemas





EVASION

Sistemas de control integral

Integración de Sistemas



ACCESOR integra diferentes soluciones para ofrecer una solución única en Edificios Corporativos. Se trata de una solución "ALL IN ONE"



Control de Accesos (I)



- Hay ciertas partes de un edificio en las que por cuestiones de seguridad es necesario restringir el acceso, permitiendo acceder solo a aquellas personas que están autorizadas.
- Los controles de accesos permiten este tipo de restricciones, concediendo el paso al personal autorizado a través de un identificador personal (tarjeta, código, huella dactilar.....)



Control de Accesos (II)



Solución Centralizada :

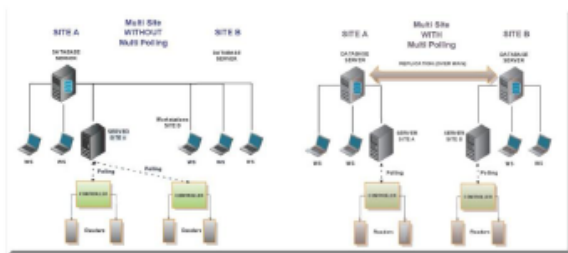
- Permiten una gestión completa de una instalación con varias puertas y funciones avanzadas de control de acceso.
- Restricciones por grupos de usuario tanto por zona como por tiempo
- Anti-retorno. Evita que el personal comparta las tarjetas
- Listado de incidencias
- Activación de dispositivos (CCTV, Alarmas, etc.)
- Detección de dispositivos (Detección Incendio, Intrusión, Coacción, etc.)
- Centro de Seguridad y Control.

Localización de Personal

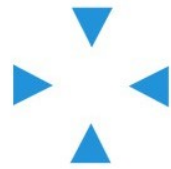


- Mediante el funcionamiento normal del control de accesos podemos consultar en cualquier momento donde se encuentra o si ya ha salido.
- Localizar en el acto a directivos que han de tomar decisiones inmediatas.
- Cuantas personas están en una zona y quienes son.
- Con dispositivos manos libres, registramos la posición de forma automática sin realizar ninguna acción.

Multi-Empresas



- En una gran organización podemos configurar el Software **Amadeus 5** en formato **Multi-Empresas** donde cada empresa gestiona su propio control de accesos y los espacios o áreas comunes.
- Puede existir la figura “Sede” que puede enlazar todas las empresas con personal común en todas ellas.
- Cada empresa tiene configurados los privilegios necesarios y particulares para cada una.



EVASION

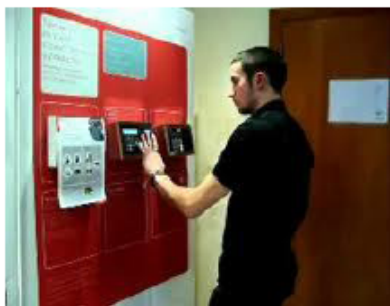
Sistemas de control integral

Anti Panico

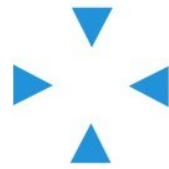


- Sistema de aviso de agresiones al personal del centro.
- Se genera una alarma que se envía a las personas responsables de seguridad.
- En caso necesario, se puede determinar en que sala se está produciendo el ataque y a que persona en concreto

Control de Presencia



- El Control de Presencia registra en tiempo real las entradas y salidas del personal.
- A través del terminal podemos dejar mensajes que solo leerá la persona a quién va dirigido en el momento que "fiche" (Ej. Recogida o entrega de llaves, documentos, reuniones, etc.)
- Mediante el teclado del terminal podemos entrar códigos de incidencias, pin de entrada, etc. (Ej. En caso de entrar nuestro pin + 1 realiza una alarma silenciosa a seguridad por Coacción).
- Mediante Tags Activos podemos realizar un Control de Presencia manos libres, sin realizar ninguna acción.



EVASION

Sistemas de control integral

Gestión de Visitas



- Mediante la ficha Visitante, podemos autorizar el pase de una visita.
- Permite entrar todos los datos personales, escanear documentos relacionados, asignarle una ruta i persona a visitar,...
- Detecta si la visita se desvía de la ruta asignada enviando una alarma a seguridad.
- Podemos elegir si la visita ha de ir acompañada "función escolta".

Localización de Material



- Este sistema nos permite saber en que zona se encuentra un equipo en concreto.
- Nos podría evitar hurtos de material (ordenadores Portátiles, Equipos de campo, etc.) si un equipo no sale con una persona autorizada, no abre la puerta o envía una alarma a seguridad.
- En caso de equipos móviles nos abriría la puerta al acercarnos.

EVASION

Sistemas de control integral

Gestión de Llaves

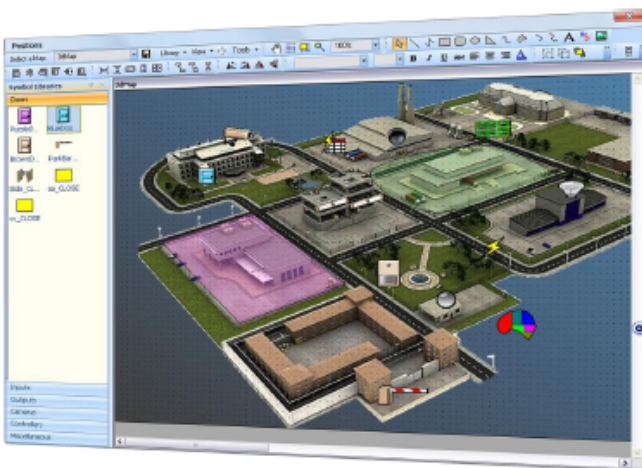


Key cabinets and locker systems for every application



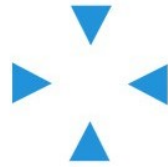
- Mediante un armario inteligente permite enlazar la gestión y custodia de llaves o equipos con los identificadores de control de acceso.
- Permite averiguar quién retiró una llave y cuanto tiempo la utilizó.
- Automatización de retirada de llaves donde en caso de no retorno, avisa o no deja abandonar el recinto.

Alarmas



- Cualquier tipo de alarma se puede integrar en el sistema, ya sea propia de la seguridad del edificio (incendio, intrusión, etc) , como del personal o visitas.
- La centralización de estas alarmas, hace que los tiempos de respuesta sean mucho más rápidos.
- Automáticamente se generan las acciones pre-definidas en el sistema (llamadas, avisos, etc.)



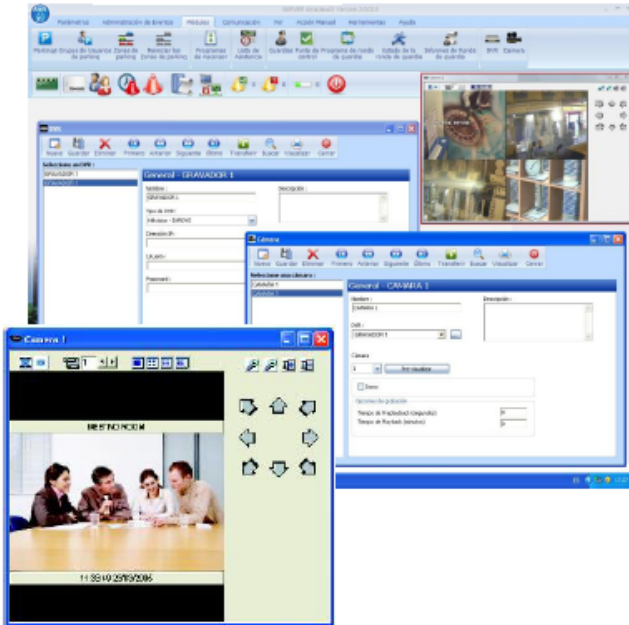


EVASION

Sistemas de control integral



CCTV



- La integración del CCTV en nuestro sistema, nos permite el poder tomar decisiones más rápidamente.
- Una pre-alarma de incendio, puede hacer que se nos active una cámara y veamos la sala al instante.
- Cuando un usuario accede a través de tarjeta, se crea un evento con la imagen grabada en el sistema de vigilancia.

Plan de Evacuación



- Se pueden crear puntos de encuentro donde el personal se identifica.
- A través de una pantalla se muestra las personas que aún no han pasado por el punto de encuentro.
- Se varían los permisos de accesos de cada usuario y sólo permite acceso al interior de las instalaciones al personal que esté autorizado para emergencias.

Vehículos



- El sistema nos permite hacer un control de los vehículos de personal como los de servicio.
- Gestión de plazas de parking para el personal del edificio

Cátering



- Gestión de los cobros de los menús
- Previsión de menús para el cátering del centro



Domótica



- El pase de un identificador en la salida apaga automáticamente las luces y la calefacción en cualquier área designada, permitiendo así la economía de energía.
- Las alarmas pueden activarse automáticamente cuando el conteo de los empleados en el edificio llegue a cero.
- La detección a través de sensores de una sala vacía, hace que el sistema apague las luces correspondientes y el sistema de calefacción.

Gestor de Alarmas



- Cualquier tipo de incidencia puede ser notificada a través de sistemas buscapersonas, teléfonos móviles, inalámbricos, sirenas, etc..
- **accesor** permite la adaptación de otros sistemas de gestión externa.

Referencias



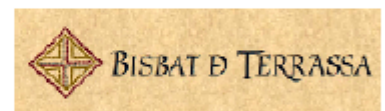
Clinical Research

RICOH



NUTREXPA

OLYMPUS



Abacus ●●●●
Cooperativa

B!
BUONGIORNO